



Exciting V6 power for your offshore adventures

Den slanke, flotte F225 repræsenterer det ypperste inden for Yamahas nyeste generation af marineteknologi. Denne lette, kompakte V6-motor er udviklet til at kunne klare det krævende offshore-miljø og er den kraftigste motor, der fås til vandsport.

Den avancerede 24-ventilers DOHC-motor er udstyret med EFI (elektronisk brændstofindsprøjtning) såvel som VCT (variabel knaststyring), som sikrer en ren, jævn og stille ydeevne, maksimal brændstoføkonomi og nem start. Det slanke, kompakte design, som kombinerer teknologi med stil, taler for sig selv.

Samtidig giver Yamahas elektroniske "drive-by-wire" gas- og gearskift den mest jævne og præcise styring ved roret, du nogensinde vil komme til at opleve.

- ▶ DOHC med 24 ventiler og EFI (elektronisk brændstofindsprøjtning)
- ▶ Den største slagvolumen kombineret med den laveste vægt
- ▶ Præcis betjening med digitalt, elektronisk gas- og gearskift
- ▶ Start og stop med et enkelt tryk
- ▶ Digitale netværksinstrumenter (almindelige og prima)
- ▶ Motorsynkronisering (dobbelte/tredobbelte installationer)
- ▶ Shift Dampener System (SDS) for et jævnt gearskift
- ▶ Variable trolling-omdrejninger
- ▶ Højtydende generator (70A) til motorklassen
- ▶ Tiltbegrænsningssystem (ekstraudstyr)
- ▶ Y-COP startspærrefunktion (Yamaha Customer Outboard Protection)
- ▶ Dobbelt batteriopladningssystem (ekstraudstyr)

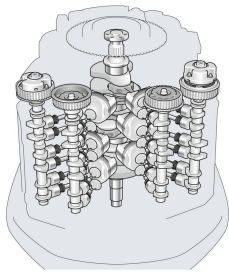


De letteste og stærkeste V6-påhængsmotorer i deres klasser

Uanset om du nyder spændingen ved vandsport eller bare slapper af på din båd, bør du vælge den motor, der hjælper dig med at få mere ud af din tid på vandet.

Hver motor i vores serie bruger Yamahas nyeste marineteknologi, motorteknologi og geniale indsugnings- og udstødningssystemer – og vores 4-taktsudvikling har været så succesrig, fordi vi designer og bygger vores 4-taktsmotorer med marinespecifikationer fra bunden i stedet for blot at tilpasse almindelige motorer til brug på vandet.

Uden at gå på kompromis med effekt, ydeevne eller anvendelighed bidrager disse specialudviklede motorer ligeledes til at bevare miljøet takket være banebrydende ren forbrændingsteknologi.

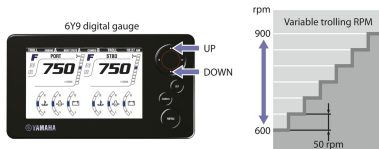


24 ventiler, 4,2 liter 60° V6 med DOHC, EFI & VCT

En avanceret, let, intern forbrændingsmotor med plasmavejrede cylindre uden bøsninger, dobbelte overliggende knastaksler (DOHC) og 4 ventiler pr. cylinder. Variabel knaststyring gør forbrændingen mere effektiv over hele omdrejningsområdet. Denne kombination af avancerede teknologier resulterer i et antal hestekræfter pr. liter, der er førende i klassen.

Den nyeste cylindertechnologi - stor slagvolumen med lav vægt

Plasmafusionsprocessen på cylindervæggene er 60% hårdere end stål, men denne avancerede teknologi er også ensbetydende med lavere vægt, bedre afkøling og mindre friktion. Resultatet er en motor med den største slagvolumen i branchen, men med den laveste vægt.

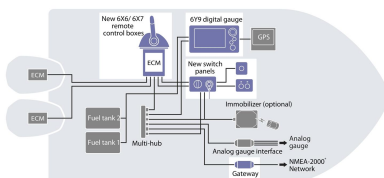


Elektronisk "drive-by-wire" gas- og gearskift samt styring af trolling-omdrejningstal

Det digitale netværkssystem (ekstraudstyr) giver dig den mest behagelige og komfortable styring, du nogensinde har oplevet, herunder automatisk motorsynkronisering i dobbelte/tredobbelte installationer samt styring af motoromdrejningerne ved trolling. En omdrejningstællerknop justerer omdrejningstallet i enkle trin på 50 o/min. mellem 600 og 1000.

Start og stop med et enkelt tryk til flere motorer

Med et enkelt tryk på en knap kan motorerne startes eller stoppes øjeblikkeligt i installationer med flere motorer. Det stilfulde og praktiske kontaktpanel, der tillader start og stop med et enkelt tryk, bruges i forbindelse med den primære tændingskontakt.

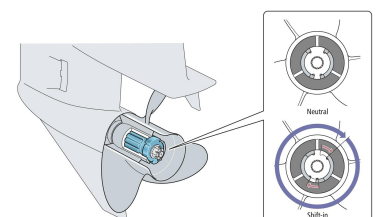


Digitalt netværkssystem II

Yamahas digitale netværkssystem II fås til alle disse motorer. Det omfatter de nyeste 6Y9-instrumenter, et LCD-farvedisplay med høj opløsning, forskellige paneler med trykknapper til start/stop, kontrolbokse, tilbehør og en NMEA-2000®-gateway. Dette avancerede system kan nemt konfigureres til enkelte, dobbelte eller tredobbelte motorfunktioner.

SDS (Shift Dampener System)

Yamahas patenterede SDS-system (Shift Dampener System) blev oprindeligt monteret på vores store V8- og V6-modeller og er en fantastisk funktion, som i væsentlig grad reducerer det "klonk", der normalt høres ved gearskift. Et gumminav med noter og en spændeskive med noter bagest absorberer støj og vibrationer i en meget præcis teknisk løsning, som giver et mere jævnt og støjsvagt gearskift.



<i>Motor</i>	<i>F225F</i>
Motortype	4-takts
Slagvolumen	4.169 cm ³
Antal cylindere/konfiguration	V6 (60°), 24-valve, DOHC with VCT
Boring x slaglængde	96,0 mm x 96,0 mm
Skrueakseleffekt i mellemområde	165,5 kW / 5.500 o/min.
Fuldgasdriftsområde	5.000 - 6.000 rpm
Smøresystem	Vådsump
Benzin indsprøjtningssystem	EFI
Ignition / advance system	TCI
Startersystem	Electric with Prime Start™
Gearudveksling	1.75 (21/12)

<i>Dimensioner</i>	<i>F225F</i>
Anbefalet hækbjælkehøjde	X:643mm U:770mm
Vægt med skrue	F225FETX: 260.0 kg, FL225FETX: 260.0 kg, F225 FETU: 268.0 kg
Tankkapacitet	-
Bundkarskapacitet	6,3 liter

<i>Yderligere egenskaber</i>	<i>F225F</i>
Styreenhed	Drive by wire (DBW)
Trim & Tilt metode	Elektrisk trimning og vipning
Lysspole/generator	12V - 70A with rectifier/regulator
Tilt limiter (only for remote control specs)	Ekstraudstyr
Startspærre	YCOP optional
Propeller	Ekstraudstyr
Modsat rotation model	Available (ETX)
Lavt vands beslag	Standard
Digitalt netværk system instrument (LCD farve skærm)	Ekstraudstyr
Digitalt netværk system instrument (rundt/firkantet)	Ekstraudstyr
Variabel trolling speed	Med instrument eller styrehåndtag
Dobbelt batteriladesystem	Ekstraudstyr
SDS propel med dæmper funktion	Ekstraudstyr
Bemærkning	Effekten er målt på propel akslen jvf ICOMIA 28 standard,

**F225**

Yamahas kvalitetskæde

Yamahas teknikere er fuldt oplært og udstyret til at tilbyde den bedste service og rådgivning i forhold til dit Yamaha-produkt. Derfor anbefaler Yamaha på det kraftigste, at du besøger en officiel Yamaha-forhandler ved alle dine servicebehov.

Yamahas maritime dele og tilbehør er særligt udviklet, designet og testet til vores Yamaha-produktserie. Yamaha anbefaler også brugen af Yamalube®. Yamalube® er vores egen serie af højteknologiske smøremidler, livseliksiren for Yamaha-motorer. De er udviklet til at forsætte med at virke effektivt, uanset hvor du sejler.

Ud over funktionelt og stilfuldt tilbehør tilbyder Yamaha en række innovativt kvalitetssejlststyr. Vi tilbyder også en omfattende serie af tøj. For yderligere oplysninger henvises til:

www.yamaha-motor.dk



Oplev mere af
Yamaha F225F med din mobiltelefon

Yamaha Motor Scandinavia
C.F. Tietgens Boulevard 30, 1.th
5220 Odense SØ
Danmark